



II CARRERA SOLIDARIA IES JARIFA 2026



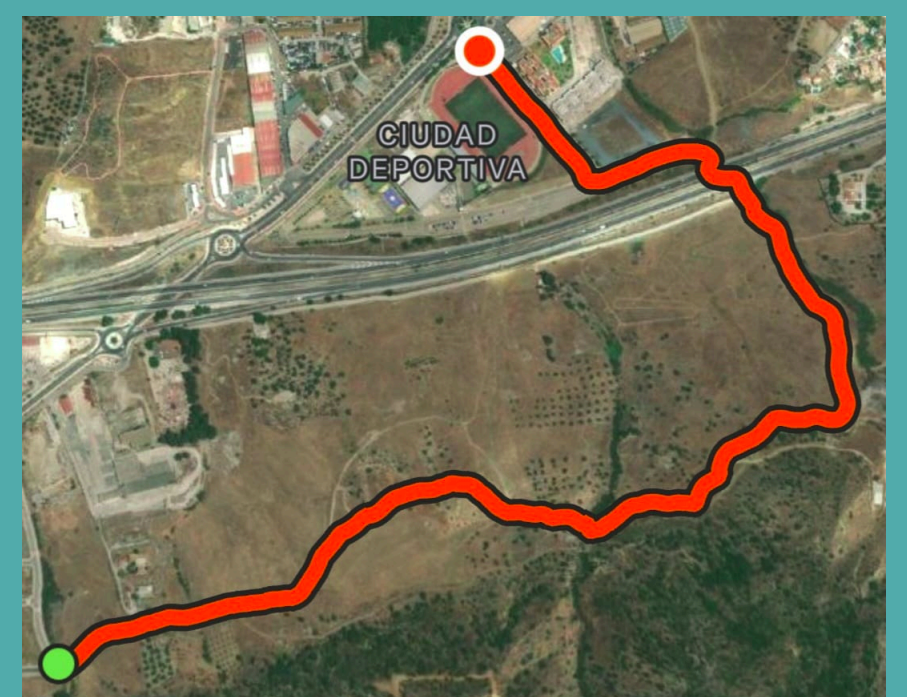
DORSAL.1 euro(donativo
benéfico).
Camiseta voluntaria. 5 euros.

22 de abril.
Salida escalonada por nivel.



Dorsal y desayuno
saludable para tod@s los
corredores.
Medallas para los 3
primer@s.

IES Jarifa- Ciudad
Deportiva de Cártama.
Distancia: 2500 metros.



Organiza: equipo de promoción de salud del IES Jarifa.
Colaboran: Ayuntamiento de Cártama y AMPA" El Romance".